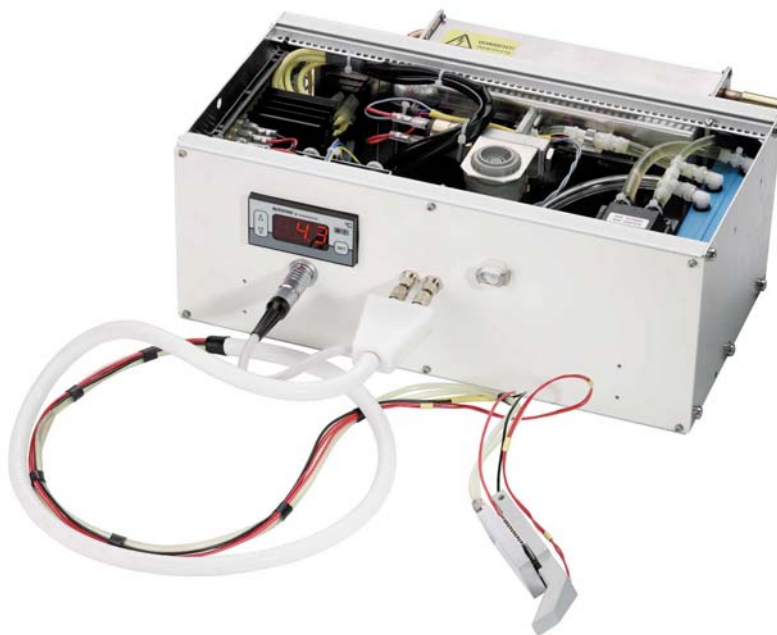




Bedienungsanleitung

High-End-Kit QCK - HEK 01

PELTIER Elemente



Frontseite

Rückseite



Anwendung

Das High-End - Kit QCK – HEK 01

Das High-End- Kit ist gebaut für die Entwicklung, Erprobung und den Betrieb neuer Anwendungen höchster Anforderungen mit Peltier-Elementen.

Dieses High-End-Kit arbeitet mit **Wasserkühlung**.

Damit können große Wärmemengen von kleinsten Flächen des zu kühlenden Objektes abgeführt werden. Die abgeführte Wärme wird über einen Wasser / Luft - Wärmetauscher an die Umgebung abgegeben.

Diese komplette Kühleinheit kann als sofort betriebsbereite Kühleinrichtung in den unterschiedlichsten Applikationen eingesetzt werden.

Zwischen dem Kühl-Objekt und dem Wasserwärmetauscher ist das Peltier-Element montiert. Die Temperatur des zu kühlenden Objektes wird mit der Regeleinrichtung genau geregelt. Die optimale Anordnung aller Komponenten auf der zu kühlenden Seite und auf der Wärme abführenden Seite kann mit dieser Anordnung einfach ermittelt werden.

Das High-End-Kit QCK – HEK 01 besteht aus :

einer Basisstation mit Stromversorgung, Wasserversorgung und Wasser / Luft - Wärmetauscher, einer Temperaturregelung und Sicherheitseinrichtung gegen Fehlbedienung.
einer beweglichen „Kühleinheit“ mit eingebautem QUICK-COOL Peltier – Element QC –71-1.4.6.0MS, mit Steckverbindungen für Strom, Temperaturfühler und Wasser.

Technische Daten :

Netzspannung:	230 V 50/60 Hz
Nennstrom:	0,35 A
Netzsicherung:	T 0,5 A
Betriebsspannung im Gerät:	24 V
Sicherheitsprüfungen:	EN 60601-1-2 (DIN VDE 0750 Teil 1,2) CE gem. Richtlinie 93/42/EWG TÜV-GS
Abmessungen:	460 x 250 x 160 mm
Peltier-Element:	QC-71-1.4-6.0MS 30 x 30 x 3,8 mm 8,6 V; 6,0 A; 29,6 W
Wasserkühler:	55 x 30 x 9 mm mit 2 Schlauchanschlüssen und Gewinde
Kühlblock:	55 x 30 x 9 mm mit 2 Schrauben und Isoliering

Zusammenbau

Ein Zusammenbau ist nicht notwendig.

Die Verbindungsleitung zwischen **Gerät** und **beweglicher Kühleinheit** wird am Gerät in die entsprechenden Steckdosen gesteckt. Die Wasseranschlüsse lassen sich tropfenfrei verbinden und auch wieder lösen.

Ein anderer Wasserkühler oder ein anderes Peltier-Element lassen sich anschließen.

Dazu sind die Schlauchverbindungen am vorhandenen Wasserkühler zu lösen und an dem anderen Kühler anzuschließen. Die Leitungen des Peltier-Elementes werden abgelötet und die Leitungen des neuen Peltier-Elementes entsprechend angelötet. Die Isolierhülsen sind wieder über die Lötstelle zu schieben.

Bedienung

Anzeige und Bedienelemente

Temperaturregler / Temperaturanzeige

Taste: “Set“		Einstellen der Soll-Temperatur
		Anzeige der Ist-Temperatur
Taste: ▲ nach oben		Erhöhung der Soll-Temperatur
Taste: ▼ nach unten		Absenken der Soll-Temperatur
Leuchtdiode: ☼		leuchtet, wenn der Sollwert noch nicht erreicht ist.

Elektrischer Anschluss und Einschalten

Netzkabel anschließen

Netzschalter einschalten

Temperaturanzeige im Regler leuchtet

Temperaturvorwahl

Kontrolle der eingestellten Soll-Temperatur: “Set“ drücken

Einstellen der Soll-Temperatur: “Set“ gedrückt halten, mit den Tasten ▲ nach oben und ▼ nach unten die gewünschte Temperatur einstellen und “Set“ loslassen.

Das Gerät kühlt nun selbstständig auf die eingestellte Temperatur.

Ist die Temperatur erreicht, erlischt die Leuchtdiode ☼ .

Das Gerät bei Betriebsende mit dem Netzschalter ausschalten.